



კრტსანისი
ბიზნისი

A კლასის
ბიზნის ცენტრი



სტრატეგიული მდებარეობა

ბორჯანდის ქუჩა #61

პრემიუმ კლასის ბიზნეს ცენტრი
“**პრინცი მოდერნი**” გაემორჩევა
სტრატეგიული და უკონკურენტო მდებარეობით

ბანაშაშვილი მდებარეობს :

- ◆ სავაჭროცენტრი
- ◆ სავაჭრო დაწესებულებები
- ◆ შავი ზღვის სანაოსნო
- ◆ სავაჭროცენტრი
- ◆ საზოგადოებრივი ტრანსპორტი
- ◆ სუპერმარკეტები
- ◆ ბანკები
- ◆ ტურიზტული ზონა





პრეზენტაციის გაგებით

**ა პრეზენტაციის გეგმის განხილვის
თქვენს გეგმის წარმომადგენლებთან**



კონსტრუქციის
ამოქმედების

კონსტრუქციის სივრცე
და ამოქმედების

თქვენი კომფორტისთვის



კრწანისი
გორჯინი

ბიზნეს დოზი

გორჯინი სანაშენო მშენებლობისთვის

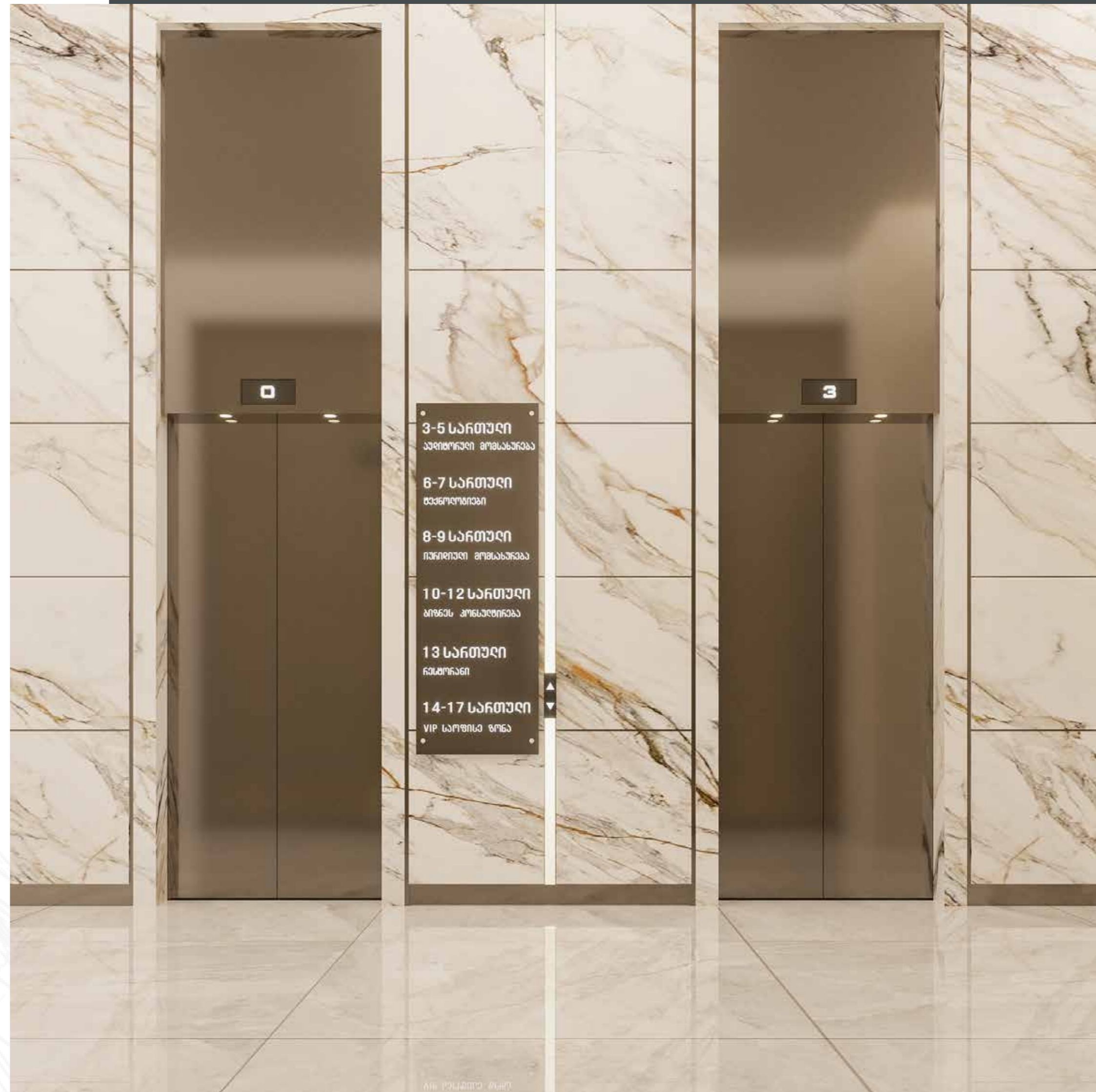




კლემანი
ამერიკა

მკვეთანი ღიოჭები

KLEEMANN-ის 2 ნივთიერებადანი ღიოჭი
სწრაფი ბარჯარბიჯებისთვის





კომერსიული და საკვები ობიექტები



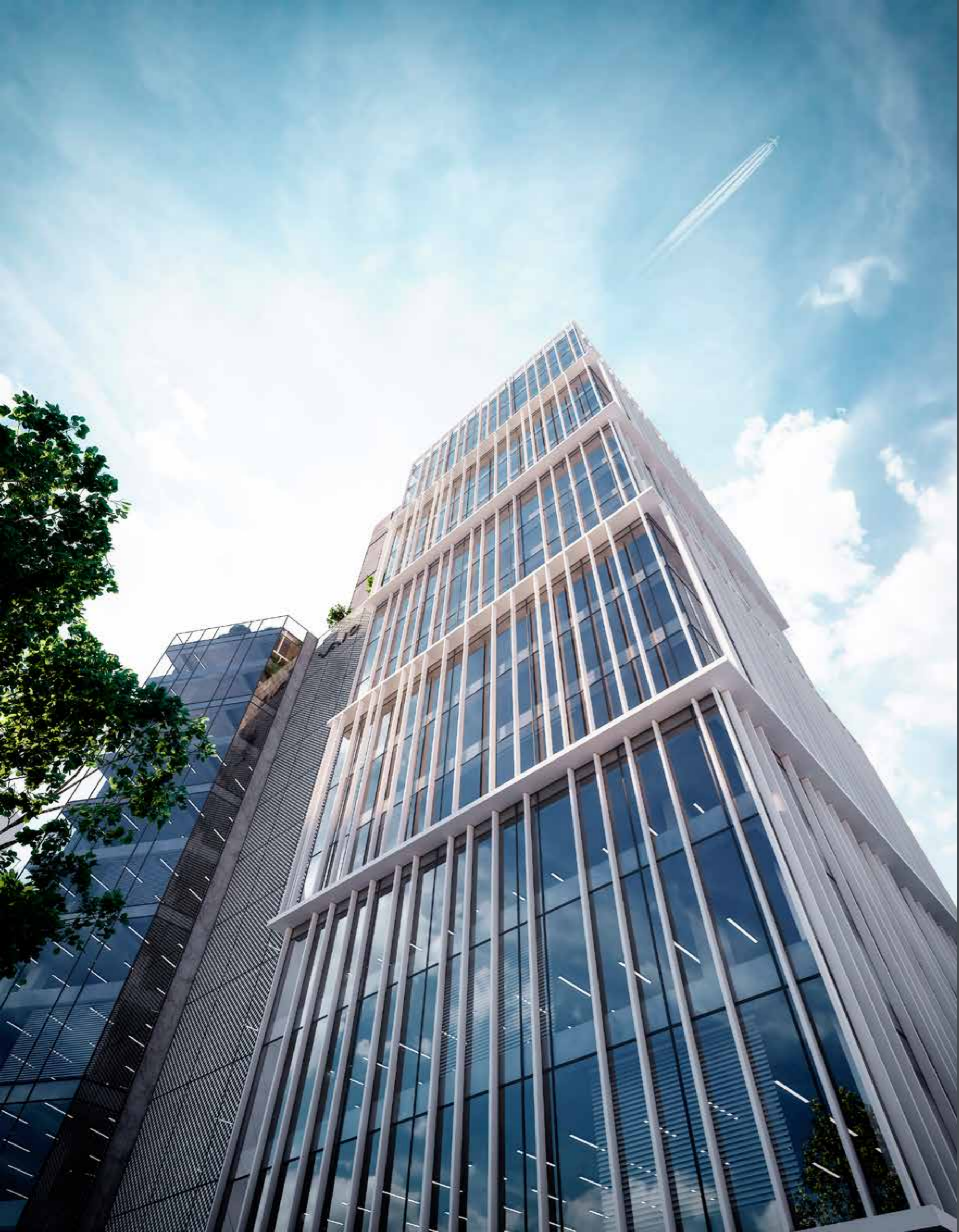
სრულად განემონტებული ოფისები

- ◆ შესასვლელი კარი
- ◆ აღუმინის ვიზუალური
- ◆ შეღებვითი კედლები
- ◆ ჭერი "დოფტინი"
- ◆ იატაკი მოპირკეთებული
- ◆ შიდა ელ. გაყვანილობა
- ◆ ცენტრალური გათბობა-გაგრილების სისტემა



პრენილი
ამერიკი

თანამედროვე სტანდარტების მიზნსაქვეშა ავტოსადგომი



პრენისი მოქანი

საოფისე ფართების გეგმარება

ფაილის განახლების თარიღი: 26.04.2024

მოცემული მომენტისთვის ხელმისაწვდომი ფართების შესახებ ინფორმაცია, მთხოვთ, ბალანსით გაყოფის განხილვისას

სართული 3

საოფისე ფართი: **490.6 მ²**



კონკონი მოქმედის
ჩაკრედიტული ზონა

სართული 4

საოფისე ფართი: **490.4 მ²**

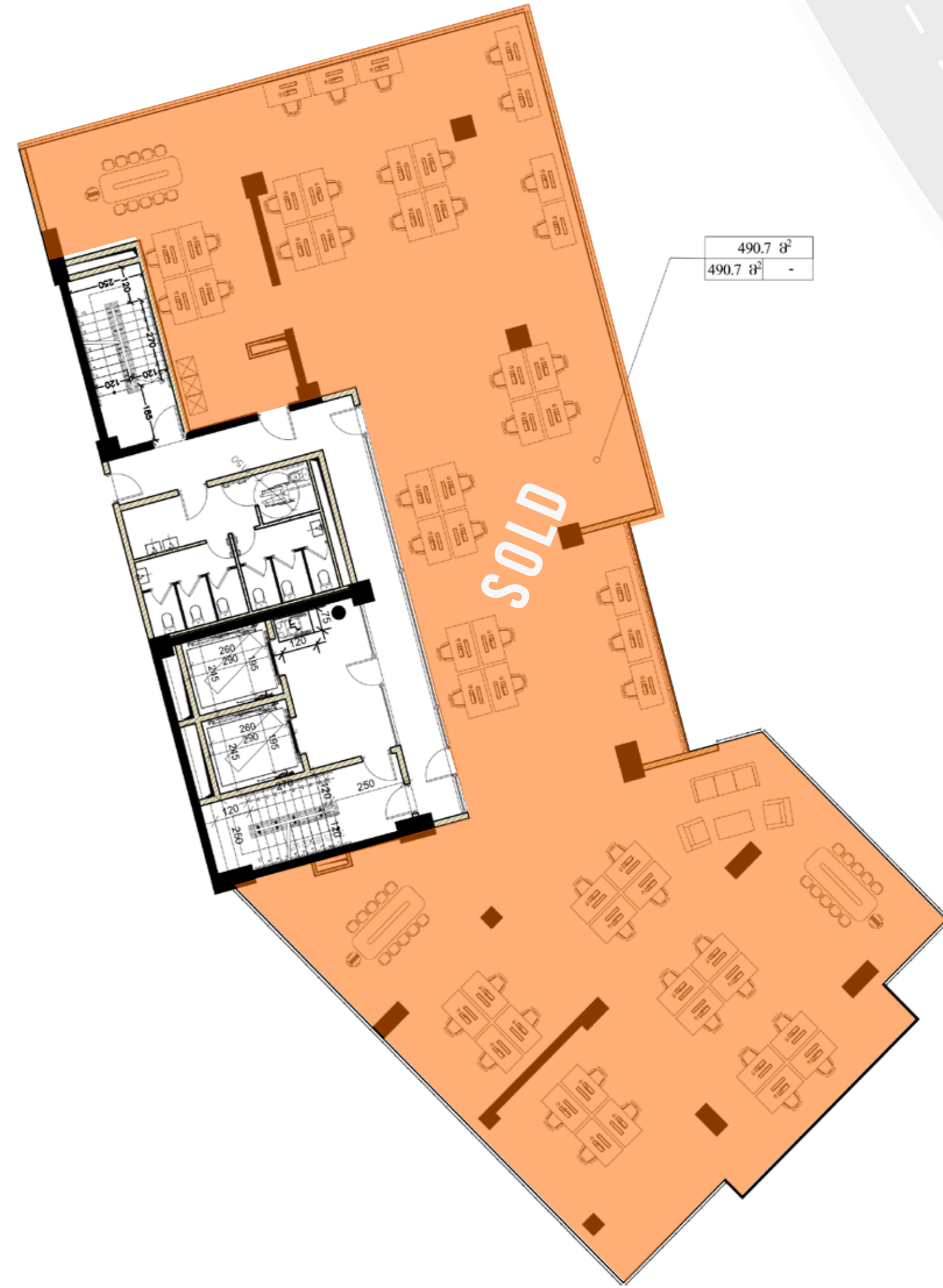


კონკონი მოქმედი
რეკონსტრუქციის ზონა

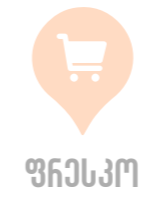


სართული 5

საოფისე ფართი: **490.7 მ²**



კრწანისი მოღვაწის
რეკონსტრუქციის ზონა



ფრანკო

ბურჯანაძის ქუჩა

სართული 6

საოფისე ფართი: **501.0 მ²**



საქართველოს
ბანკი

კრწანისის ქუჩა

კრწანისი მოღვაწის
რეკონსტრუქციის ზონა



სართული 7

საოფისე ფართი: **501.6 მ²**



კრწანისი მოღვენის
რეკონსტრუქციის შომა



სართული 8

საოფისე ფართი: 501.8 მ²

კრწანისი მოღვაწის
რეკონსტრუქციის ობიექტი



სართული 9

საოფისო ფართი: **491.4 მ²**

მოდერნი სართული
გაიყობება **მე-9** სართულთან ერთად



კონკონი ბოლნისის
რეკონსტრუქციის ობიექტი

სართული 10

საოფისო ფართი: **491.8 მ²**

მოდერნი სართული
გაიყობება **მე-9** სართულთან ერთად



პრინციპალი პროექტი
რეკონსტრუქციის შიშა



სართული 11

საოფისო ფართი: **492.3 მ²**

ოყორჯაბა მთლიანი სართული

კრწანისი ბოლნისის
რეკონსტრუქციის ობიექტი



ფრანკო

ბოჩორის ქუჩა

სართული 12

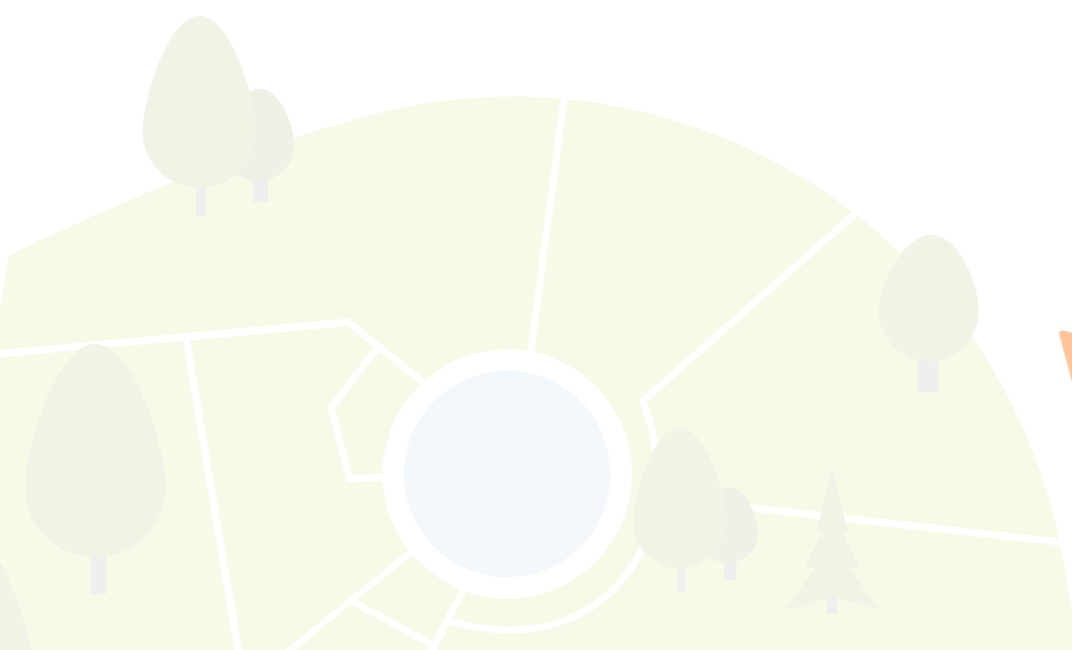
საოფისო ფართი: **492.3 მ²**



საქართველოს
ბანკი

კონკონის ქუჩა

კონკონი მოქმედის
რეკონსტრუქციის ზონა



სართული 13

საოფისო ფართი: **500.7 მ²**



კონკონი მოქმედის
რეკონსტრუქციის ზონა



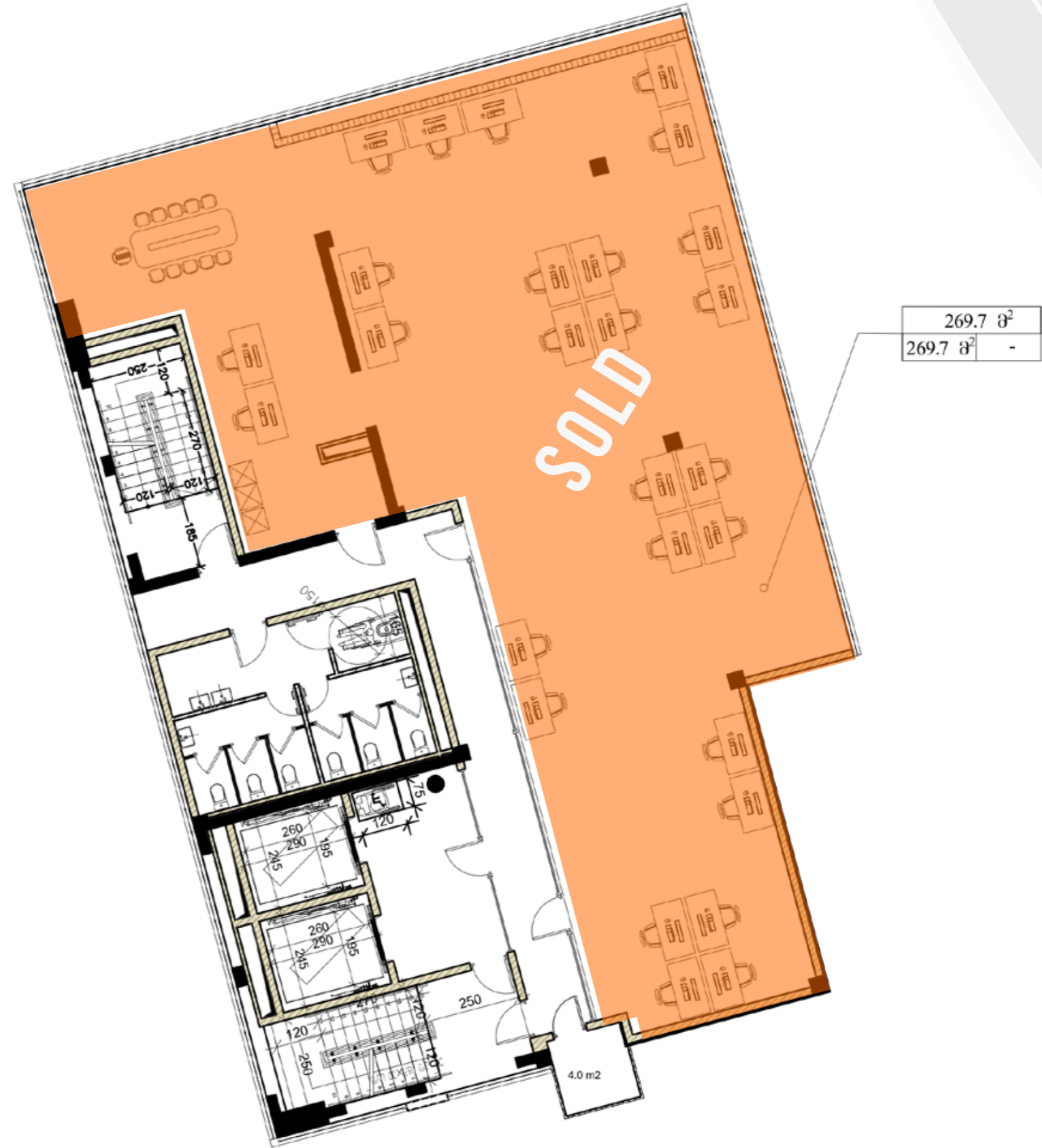
სართული 14

ჯამური ფართობი: 273.8 მ²

საოფისო ფართობი: 269.7 მ²

აივანი: 4.0 მ²

ოყორება მთლიანი სართული



პრინციპალი მოქმედის
რეკონსტრუქციის შრომა

სართული 15

ჯამური ფართი: 264.0 მ²

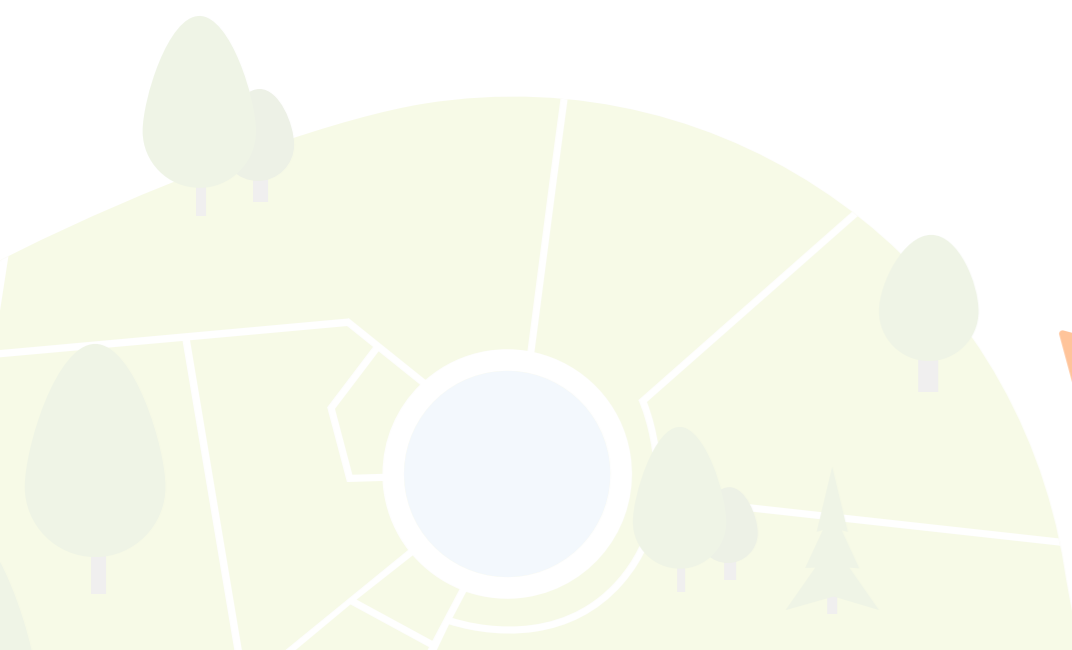
საოფისო ფართი: 260.0 მ²

აივანი: 4.0 მ²

ოყორება მთლიანი სართული



260.0 მ ²	
260.0 მ ²	-



სართული 16

ჯამური ფართობი: 260.4 მ²

საოფისო ფართობი: 260.0 მ²

აივანი: 4.0 მ²

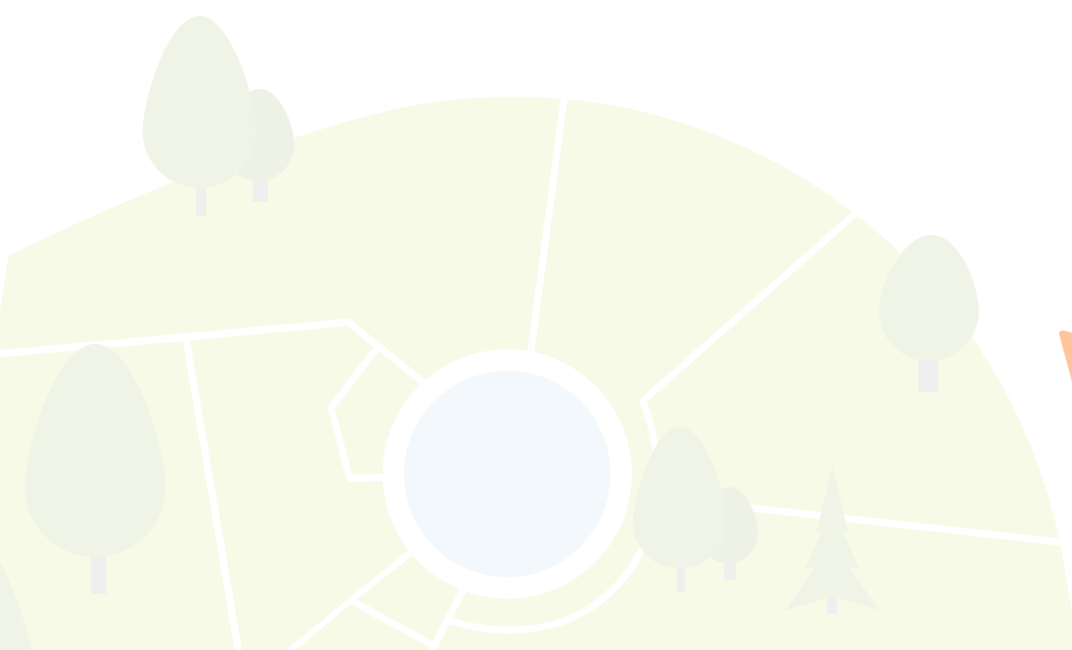
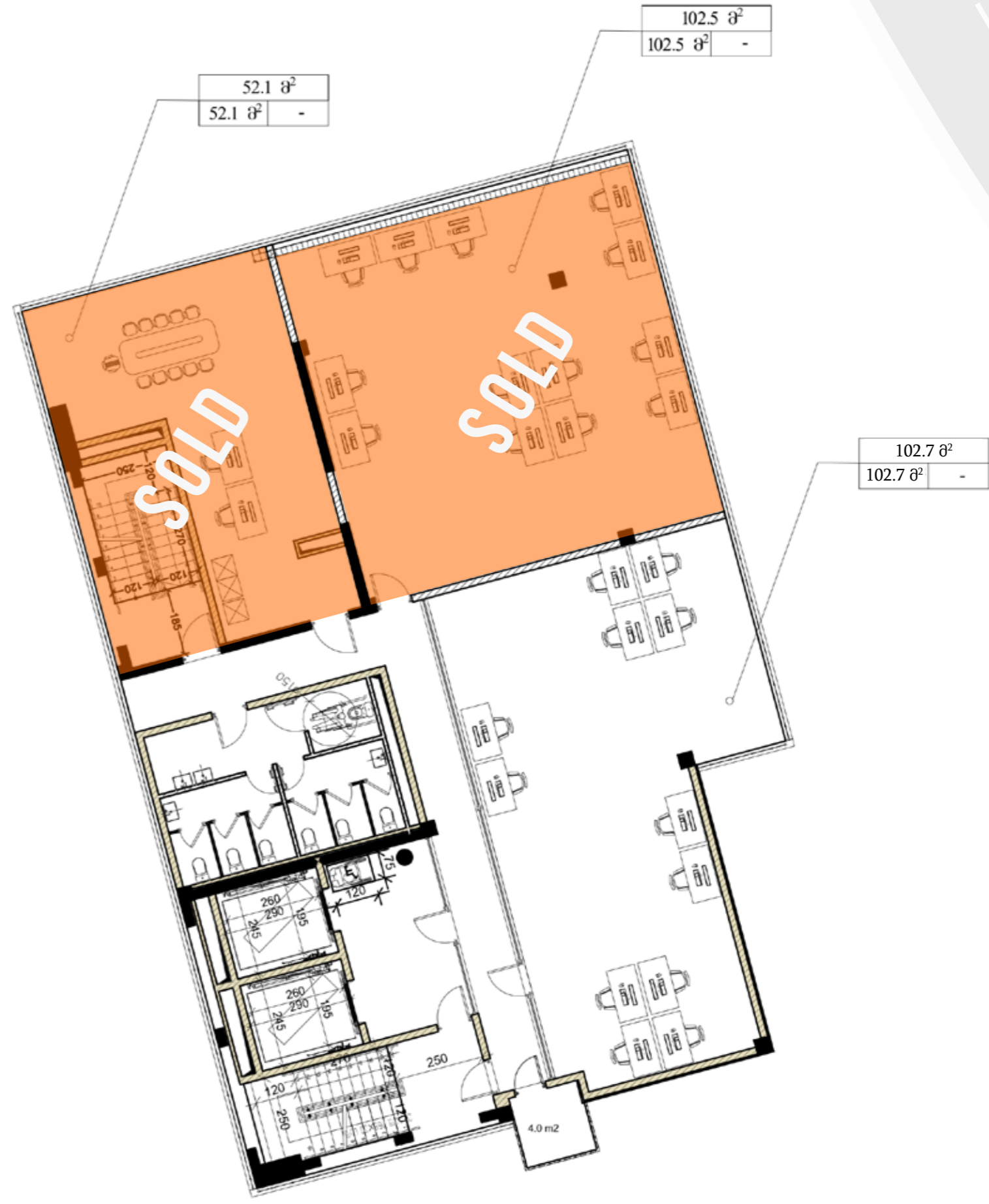


სართული 17

ჯამური ფართობი: 264.0 მ²

საოფისო ფართობი: 260.0 მ²

აივანი: 4.0 მ²



კრწანისი მოძვენის
რეკონსტრუქციის შრომა